

2i Rete Gas

PRONTO INTERVENTO

Per segnalare un guasto
(fuga gas, irregolarità o interruzione nella fornitura)
basta chiamare il numero verde...

Numero Verde
800-901313

Il servizio è completamente gratuito, sia da rete fissa che da telefono cellulare; inoltre è attivo tutti i giorni della settimana, 24 ore su 24.

www.2iretegas.it



il nuovo
contatore elettronico
del gas

manuale d'uso

2i Rete Gas
www.2iretegas.it

il nuovo
contatore elettronico
del gas

Affidabile

Lo strumento altamente affidabile possiede le certificazioni di qualità, sicurezza e conformità alle direttive comunitarie e italiane:

- >>>> Marchio CE
- >>>> Direttiva Europea MID
- >>>> Norma tecnica UNI 11291

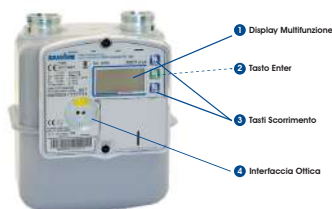
Vantaggioso

Basta premere il pulsante e sul display a cristalli liquidi si può:

- >>>> Controllare i consumi e sapere quanto gas si è consumato.
- >>>> Conoscere in ogni momento l'effettivo consumo di gas in corso.

Come usare il contatore elettronico per il gas

Conosciamo il Contatore Elettronico



Il contatore è facile da usare. Leggendo queste brevi istruzioni, si può interagire con lo strumento.

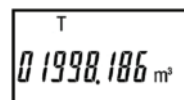
- 1 Display Multifunzione**
Sul display si trovano tante informazioni utili. Per ottenerle basta premere in sequenza il tasto Enter e i tasti di scorrimento.
- 2 Tasto Enter**
Attraverso il tasto Enter sarà possibile visualizzare sul display multifunzione le informazioni di interesse.
- 3 Tasti di Scorrimento Su/Giù**
Tasti di scorrimento Su e Giù.
- 4 Interfaccia Ottica**
Riservata ad eventuali interventi dell'operatore.

Conosciamo il Display Multifunzione



Il Display Multifunzione è semplice e intuitivo.

- 1 Campo Menù**
Codici di riferimento utili alla comprensione del dato.
- 2 Campo Unità di Misura**
Riferito al dato rilevato.
- 3 Campo Dato rilevato**
Valore numerico.
- 4 Campo Icone**
Icône di segnalamento e di stato.



Esempio per visualizzazione a display dei consumi (m³)
Lettera T nel campo mMenù

Qualif lettera visualizzo nel Campo Menù	Qualif simbolo visualizzo nel Campo Icone	Cosa significa il dato sul Display Multifunzione
T		Totalizzatore dei volumi alle condizioni di riferimento (m ³)
TA, T1, T2, T3		Totalizzatore dei volumi in allarme e dei volumi alle condizioni di riferimento secondo la fascia tariffaria (solo se previsto da contratto)
PRE		Totalizzatori T,TA,T1,T2, T3 PRE relativi al periodo di fatturazione precedente
DF		Data di fattura
DG		Diagnostica (riservata ad eventuali interventi dell'operatore)
MU		Message per l'utente
ID		Identificativo del Punto di Ricognegna (disponibile se attiva la telegestione)
SV		Stato valvola (riservata ad eventuali interventi dell'operatore)
Qconv_max		Portata convenzionale massima relativa al periodo di fatturazione corrente
Qconv_max PRE		Portata convenzionale massima relativa al periodo di fatturazione precedente
PT		Identificativo piano tariffario corrente
PT PRE		Identificativo piano tariffario riferito al periodo di fatturazione precedente
SD		Stato del dispositivo (riservato ad eventuali interventi dell'operatore)
D, H		Data, Ora
Fn		Fascia tariffaria in corso