

2i Rete Gas

PRONTO INTERVENTO

Per segnalare un guasto
(fuga gas, irregolarità o interruzione nella fornitura)
basta chiamare il numero verde...

Numero Verde
800-901313

Il servizio è completamente gratuito, sia da rete fissa che da telefono cellulare; inoltre è attivo tutti i giorni della settimana, 24 ore su 24.

www.2iretegas.it



il nuovo contatore elettronico del gas

Affidabile

Lo strumento altamente affidabile possiede le certificazioni di qualità, sicurezza e conformità alle direttive comunitarie e italiane:

- >>>> Marchio CE
- >>>> Direttiva Europea MID
- >>>> Norma tecnica UNI 11291

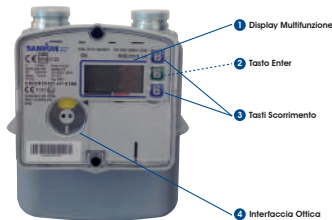
Vantaggioso

Basta premere il pulsante e sul display a cristalli liquidi si può:

- >>>> Controllare i consumi e sapere quanto gas si è consumato.
- >>>> Conoscere in ogni momento l'effettivo consumo di gas in corso.

Come usare il contatore elettronico per il gas

Conosciamo il Contatore Elettronico



Il contatore è facile da usare. Leggendo queste brevi istruzioni, si può interagire con lo strumento.

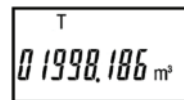
- 1 Display Multifunzione**
Sul display si trovano tante informazioni utili. Per ottenerle basta premere in sequenza il tasto Enter e i tasti di scorrimento.
- 2 Tasto Enter**
Attraverso il tasto Enter sarà possibile visualizzare sul display multifunzione le informazioni di interesse.
- 3 Tasti di Scorrimento Su/Giù**
Tasti di scorrimento Su e Giù.
- 4 Interfaccia Ottica**
Riservata ad eventuali interventi dell'operatore.

Conosciamo il Display Multifunzione



Il Display Multifunzione è semplice e intuitivo.

- 1 Campo Menù**
Codici di riferimento utili alla comprensione del dato.
- 2 Campo Unità di Misura**
Riferito al dato rilevato.
- 3 Campo Dato rilevato**
Valore numerico.
- 4 Campo Icone**
Icône di segnalamento e di stato.



Esempio per visualizzazione a display dei consumi (m³)
Lettera T nel campo mMenu

Quali lettera visualizzo nel Campo Menù	Quali simbolo visualizzo nel Campo Icone	Cosa significa il dato sul Display Multifunzione
T		Consumo totale misurato (m ³)
Fn		Fascia tariffaria in corso
H	E	Ora
D	E	Data
Qconv_max		Portata massima calcolata nel periodo corrente
SD		Stato del dispositivo (riservata ad eventuali interventi dell'operatore)
SV		Stato della valvola (riservata ad eventuali interventi dell'operatore)
ID		Identificativo del Punto di Riconsegna (disponibile se attiva la telegestione)
MU		Messaggio per l'utente (di futura implementazione)
DG		Diagnostica (riservata ad eventuali interventi dell'operatore)
DF		Data prevista per il prossimo salvataggio del consumo sul registro interno del contatore
T8, T2, T1, TA, PRE		Consumo totale (m ³) secondo fascia tariffaria salvato sul registro interno del contatore (solo se previsto dal contratto)
T PRE		Consumo totale (m ³) salvato sul registro interno del contatore
T3, T2, T1, TA		Consumo misurato (m ³) secondo fascia tariffaria (solo se previsto dal contratto)